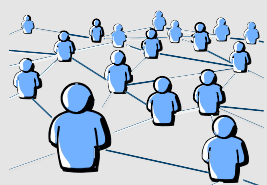


# QUE FAUT-IL RETENIR CES JOURS-CI ?



La new-biz-letter B2B - n°1 mars 2020



1

## INFLUENCE DES RESEAUX SOCIAUX

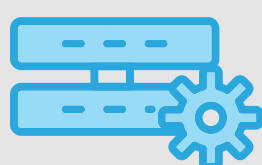
Une étude de la Poste Solutions Business et Intuiti démontre l'impact édifiant des réseaux sociaux sur le comportement d'achat des professionnels : une influence passant de 6 à 21% en 1 an ! Les réseaux sociaux doivent faire partie d'une stratégie d'acquisition client pour 41% des sociétés interrogées.



2

## FACEBOOK ET LES PME

En France, seulement 50% des entreprises TPE/PME ont une page Facebook : c'est beaucoup et peu à la fois par rapport à d'autres pays plus enclins à l'usage business des réseaux sociaux, et ce alors que 83% des PME présentes sur le réseau confirment que cela leur apporte du business.



3

## CAP GEMINI & ALTRAN

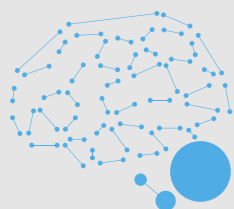
Le mariage des 2 mastodontes de l'IT avance bien puisque l'OPA est validée et n'attend plus que l'aval des instances administratives pour générer un leader de 'l'Intelligent Industry' qui comptera près de 250 000 collaborateurs pour un CA de plus de 16 milliards d'€ !



4

## LINKEDIN PROGRESSE TOUJOURS

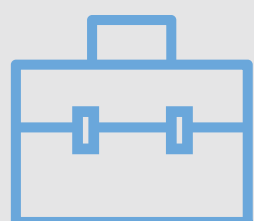
Le rachat par Microsoft de LinkedIn n'a pas fait fuir les usagers, bien au contraire, puisque le réseau social professionnel enregistre tous les ans près de 8% de progression et les prévisions restent très positives avec un CA de près de 1,6 milliards de \$ de revenus publicitaires.



5

## OUI, L'IA TRANSFORME LE TRAVAIL

Les grands groupes intègrent de plus en plus d'IA dans l'organisation et les process, avec par exemple des capacités de calcul pouvant prédire quels sont les clients qui vont vous quitter sur la base de signaux imperceptibles, permettant ainsi aux services clients de réagir en conséquence.



6

## FAITES DU COMMERCE

La France manque cruellement de commerciaux, mais tout n'est pas perdu ! L'image de la profession reprend des couleurs notamment avec ce rôle de conseil qui devient prédominant et avec des rémunérations plus qu'attractives à diplômes égaux.